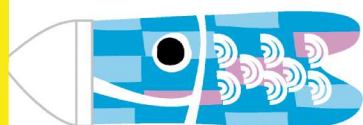
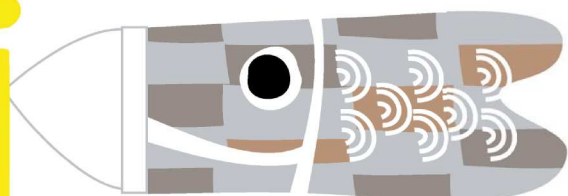


2018年 行事食商品ガイド

こどもの日



* 全て取り寄せ商品となりますので、お早めにご注文ください。

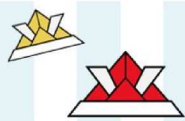
 冷凍保存

 冷蔵保存



株式会社 **ほんだ**

福山 TEL:084-922-4849 FAX:084-922-4848
岡山 TEL:086-903-1010 FAX:086-903-1533
尾道 TEL:0848-48-5050 FAX:0848-48-6699
<http://www.honda-fbu.co.jp>



こどもの日



鉄分入り!

FM和風土佐煮包み焼き

凍



みんなで食べて欲しい! 卵、乳、小麦不使用のハンバーグです。柔らかい鶏肉をベースに国産のだけのこを使用した「土佐煮」を包みました。見た目にも楽しく、「鯉のぼり」のスタンプ入りです。「すくすくと育て欲しい」という願いから端午の節句にはだけこの料理が食べられます。

オーブン 50g: 約180°C約13分
70g: 約180°C約15分
蒸 50g: 約13分
70g: 約15分

日東ベスト 50g: *5021635 70g: *5021636
規格: 50g
規格: 70g

ご注文締切日: 4月6日

GKかぶとちらし蒲鉾

期間限定
4~5月

蔵



かぶとの形をしたアレルギーフリーの蒲鉾です。いつものメニューに少し加えるだけでこどもの日の気分を味わえます。

約650枚/K
約2.5cm×2.5cm

カナ上: *230109
規格: 1K



※賞味期限の関係上使用日をご記入の上、納品日の10日前までにご予約下さい。

子供の日デザート(2018)

カルシウム入り!
鉄分、ビタミンC豊富!

凍



これから旬が始まる、すっきり、爽やかなオレンジを使用したゼリーです。

日東ベスト: *5020812
規格: 40g

クリームソーダ風ゼリー (鉄・Ca)

凍



国産のメロン果汁のゼリーに泡状のムースを重ねたデザート。ムースとゼリーを混ぜて食べると、クリームソーダ風感じられるデザートです。

ヤヨイサンフーズ: *5011241
規格: 40g

こどもの日カープゼリー (鉄・Ca)

凍



メロン味の豆乳プリンに国産のメロン果汁を使用したゼリーを重ねた2層タイプのデザートです。4種類のクイズ付きのトップシールに鯉をかたどった容器で、見た目も楽しいデザートです。

ヤヨイサンフーズ: *5010832
規格: 60g

NEWこどもの日プチクレープ (Ca)

凍



ふんわり焼き上げたクレープ生地で、静岡県産の抹茶を使用したホイップと国産いちごのソースを包みました。一度に2つの美味しさを楽しめるミニクレープです。

ヤヨイサンフーズ: *5010808
規格: 30g

柏餅 (白・粒あん)

凍



例



自然解凍

端午の節句には欠かせない定番商品です。上新粉(うるち米の粉)生地で小豆の風味豊かな粒あんを包み、柏葉で巻きました。

華桔梗: *5410813
規格: 50g

ご注文締切日: 4月6日

柏餅 (草・粒あん)

凍



例



自然解凍

端午の節句には欠かせない定番商品です。柏葉の香りが味を引き立てます。中身は、粒あん入りの草餅です。

華桔梗: *5410814
規格: 50g

ご注文締切日: 4月6日

新北海道産小豆のかしわもち鉄Ca

凍



例

自然解凍

もち粉に上新粉を加えた歯切れの良いもち生地で、北海道産小豆のこしあんを包みました。ちょっと小さめの食べやすいサイズの柏餅です。

ヤヨイサンフーズ: *5010829
規格: 40g

ご注文締切日: 4月5日

柏餅

凍



例

自然解凍

北海道産の小豆を使用した粒あんをたっぷり、歯切れの良いもち生地で包みました。本物の柏葉で包んだ、香り豊かな柏餅です。

ジービーフーズ: *5530804
規格: 28g

ご注文締切日: 4月5日

柏餅 (葉なし)

凍



例

自然解凍

上新粉(うるち米の粉)生地で小豆の風味豊かな粒あんを包み、柏の葉を使用せず、包材に印刷しました。

華桔梗: *5410812
規格: 40g

ご注文締切日: 4月6日

こいのぼりどら焼(こしあん)

凍



例

自然解凍

こどもの日にぴったりな「こいのぼり」の焼印を押したら焼きです。

仙波糖化: *5690088
規格: (40g×10)袋

ご注文締切日: 4月4日

ちまき

凍



例

自然解凍

団子の生地を香り良く蒸しあげた、歯切れのよいちまきです。丁寧に笹で巻き上げました。

華桔梗: *5410809
規格: 50g

ご注文締切日: 3月30日

割烹笹ちまき

凍



例

自然解凍

小さなお餅をひとつひとつ笹でくるみ、い草で巻いた笹ちまきです。

山福: *5260708
規格: (約12g×25) B L

ご注文締切日: 4月5日

ご注文締切日: 4月5日

ご注文締切日: 4月5日